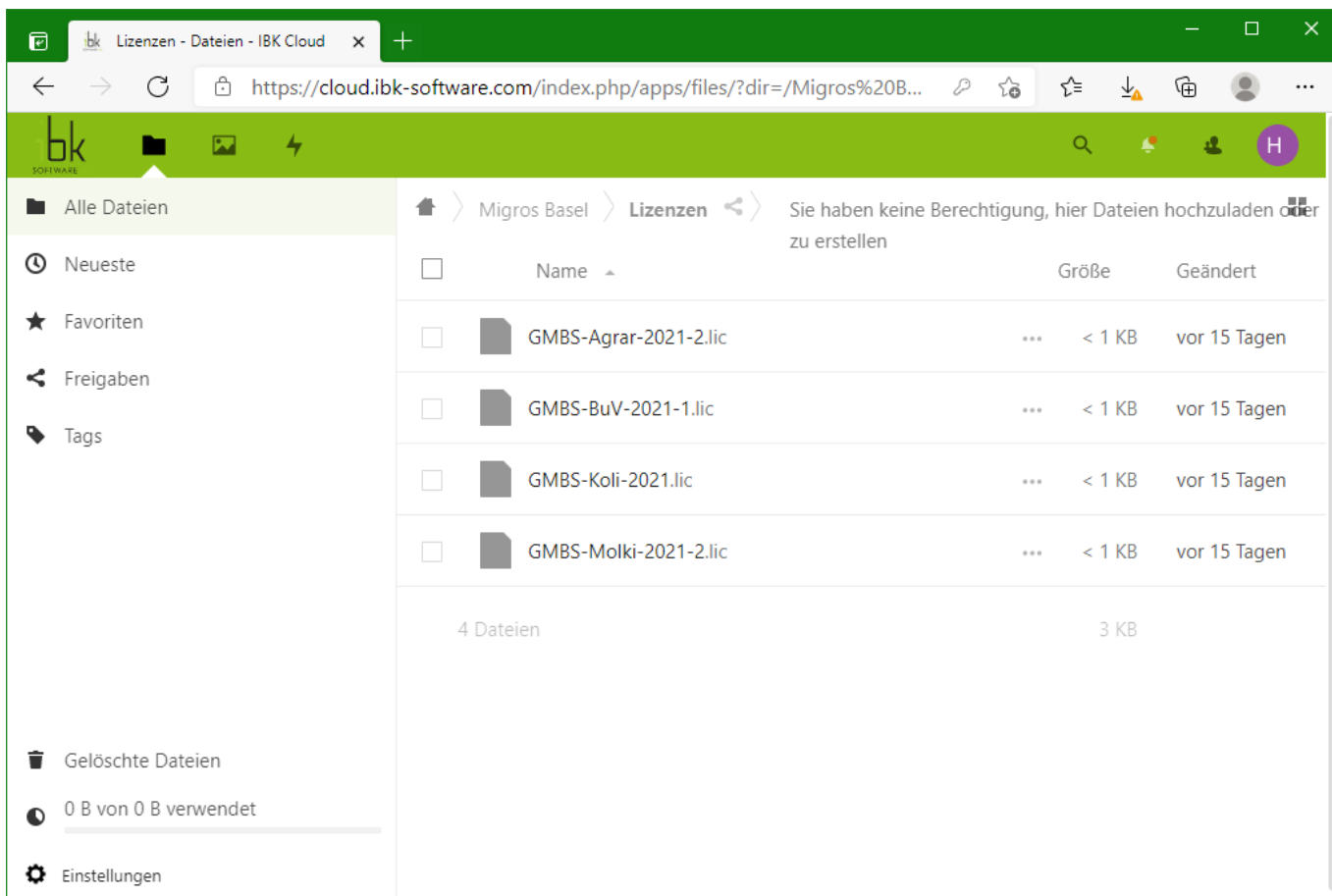


Download und Installation der Lizenzen

Download

Wenn sie neue Lizenzen erhalten, so müssen sie diese zunächst aus der [IBK Cloud](#) herunterladen.



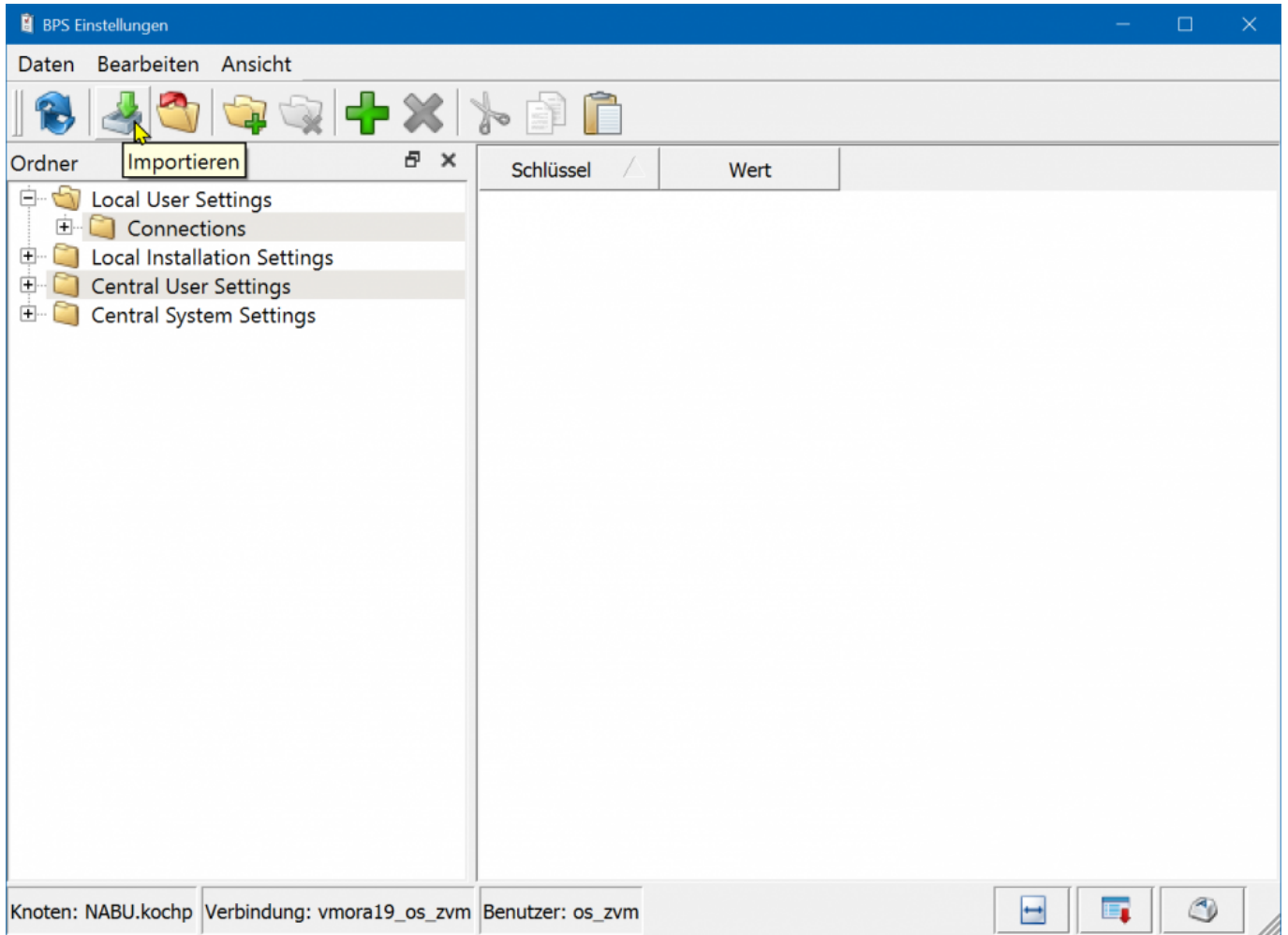
Die Lizenzen finden sie in ihrem Kundenordner, Unterordner *Lizenzen*.

Klicken sie auf den Namen jeder einzelnen Lizenz um sie herunterzuladen und auf ihrem PC zu speichern.

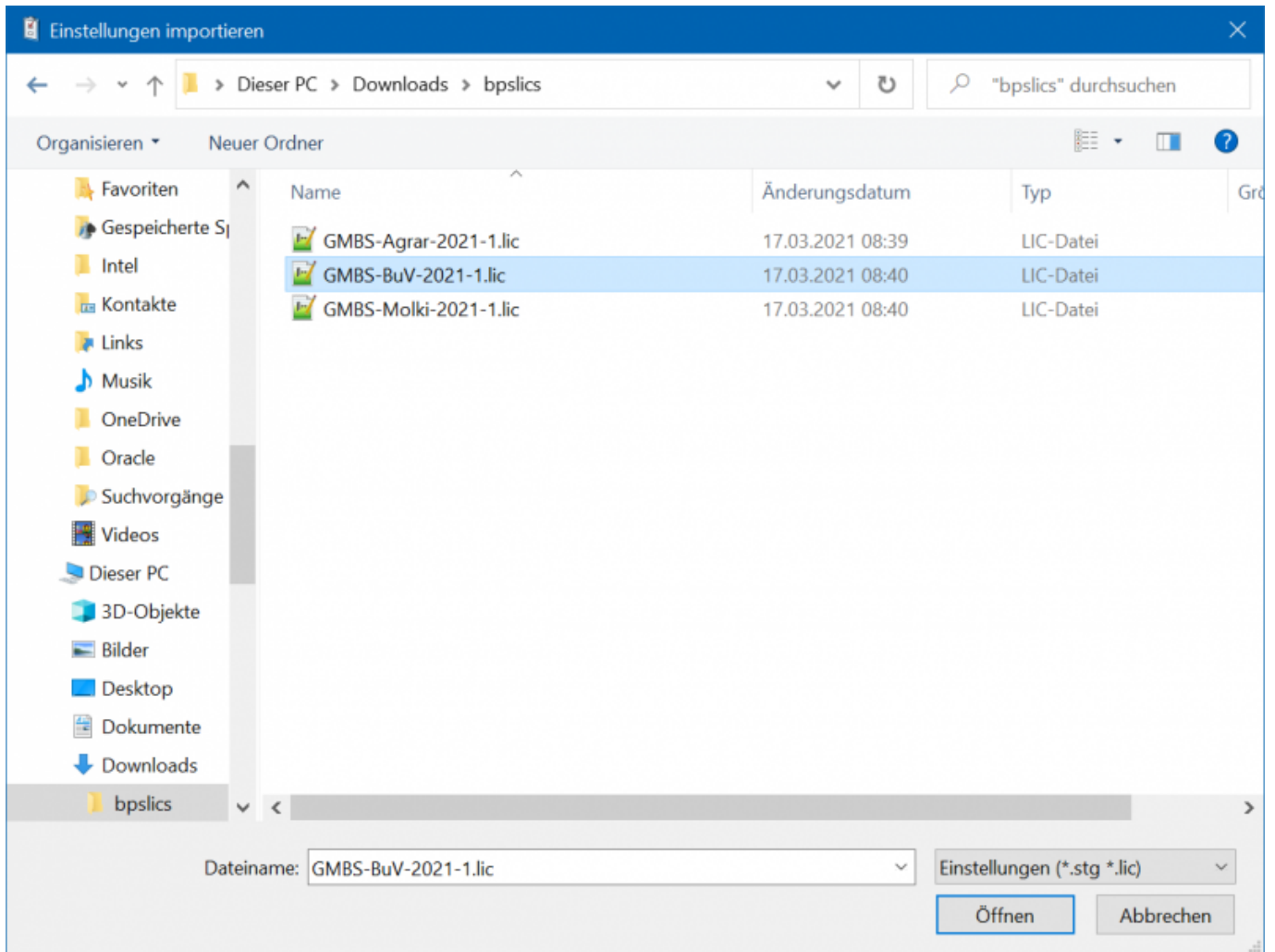
Installation

Melden sie sich als Benutzer 0 im BPS Arbeitsplatz der entsprechenden BPS Instanz an, und öffnen sie die Einstellungen.

Klicken sie dort auf das Icon zum Importieren:



Navigieren sie zu den heruntergeladenen neuen Lizenz-Dateien und öffnen sie die gewünschte:

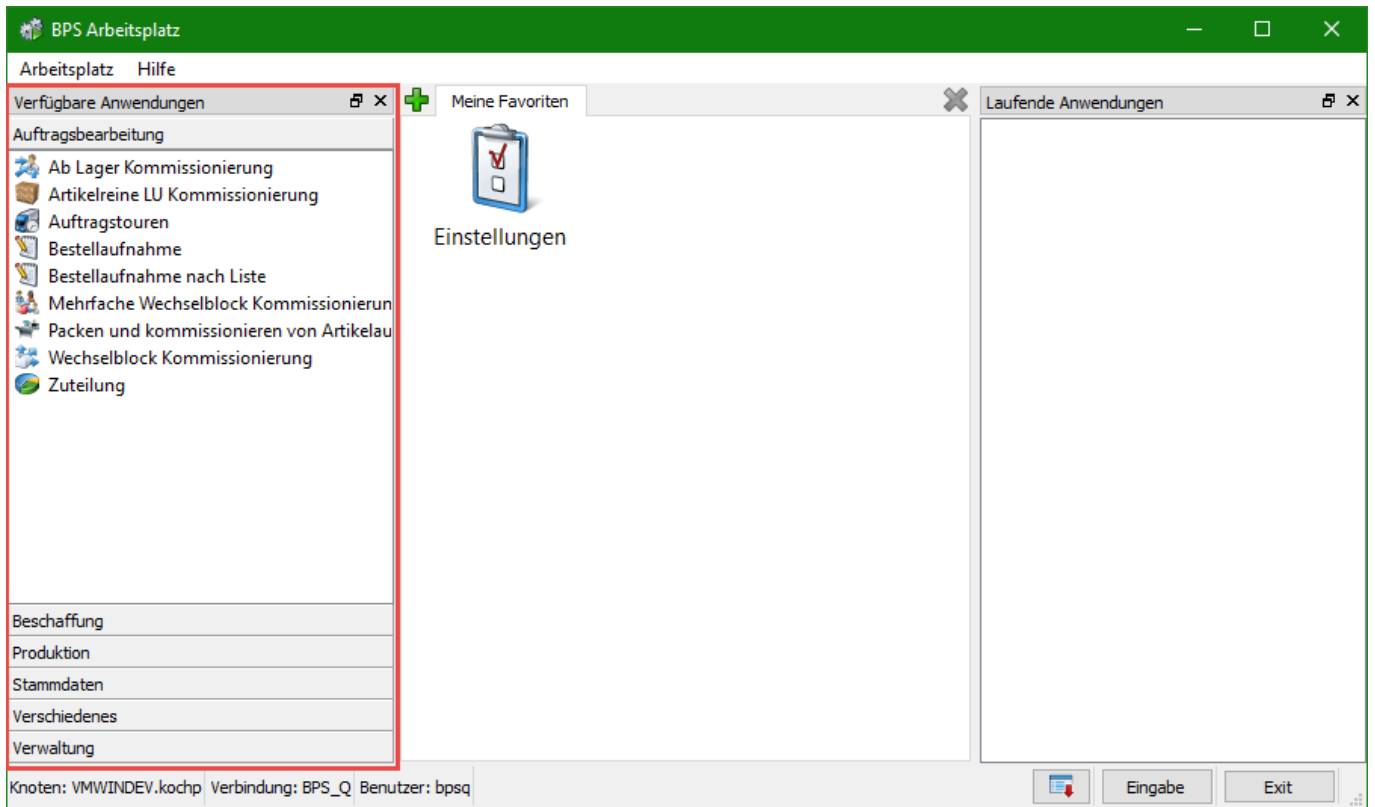


Die neue Lizenz ist jetzt bereits installiert.

Eine neue Lizenz können sie notfalls auch im laufenden Betrieb installieren. Falls möglich machen sie es aber besser wenn niemand oder möglichst wenige Benutzer aktiv sind.

Optional: Kontrolle der Lizenz

In den Einstellungen finden sie die importierte Lizenz unter «Central System Settings» > «Licenses» > «IBK Software AG»:



From:
<https://bps.ibk-software.com/> - **BPS WIKI**

Permanent link:
<https://bps.ibk-software.com/dok:lizenzen>

Last update: **20.05.2021 14:55**

